

Кол. Описание

1 Unilift KP 250 AV 1



Забележка! Показаната снимка може да се различава от реалната.

Продуктов номер: [012H1900](#)

Потопяема, дренажна помпа

Вертикална, едностъпална, потопяема помпа от неръждаема стомана с вертикален нагнетателен изход и вграден 1-фазен потопяем двигател с клас на изолация F с термична защита по претоварване.

Помпата е с монтирана смукателна решетка и ръкохватка, и е снабдена с 10 m захр. кабел и вертикален поплавък за автоматичен пуск и стоп.

Работното колело е от типа "полуотворен" импелер със свободен проход от 10 mm за пренос на подпочвена, дренажна и дъждовна вода.

Помпата е с двойно уплътнение на вала, състоящо се от два гресирани гумени семеринга.

Помпата има външен кожух, обезпечаващ непрекъснато охлаждане на двигателя от транспортираната течност. Вала на двигателя е разположен в два въглеродни лагера, охлаждадени от транспортираната течност.

Двигателят е запълнен с нетоксична моторна течност

Течност:

Работен флуид: Всеки нютонов флуид

Диапазон на температурата на течността: 0 .. 50 °C

Плътност: 998.2 kg/m³

Технически:

Актуален калкулиран поток: 7.444 м³/ч

Резултатен напор на помпата: 4.006 m

Максимален размер на частиците: 10 mm

Материали:

Помпен корпус: Легирана стомана



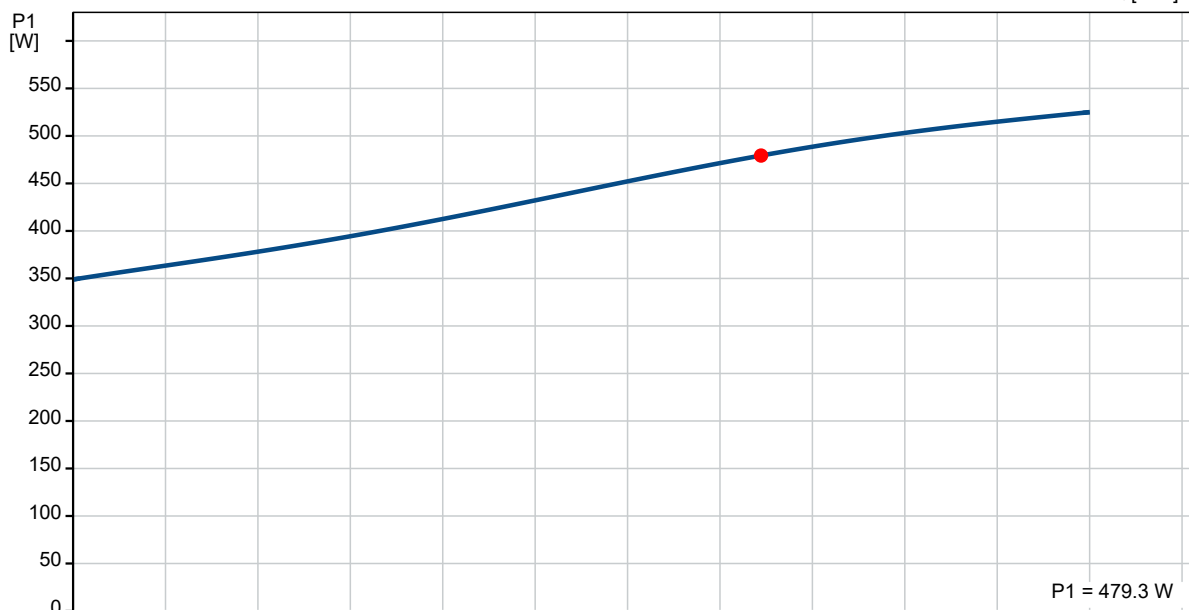
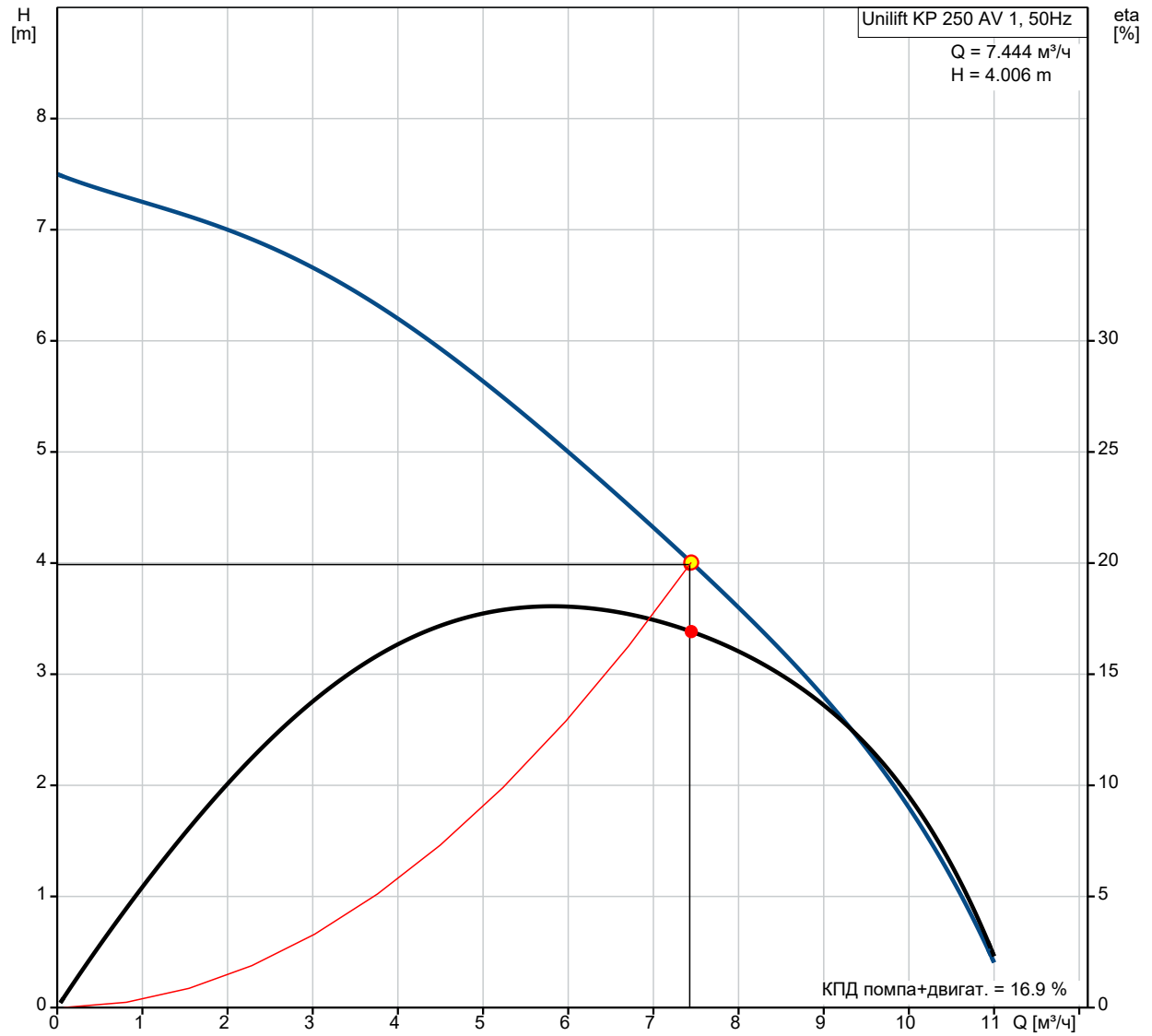
Име на фирмата: ПОМПЕН СВЯТ ЕООД
Създадено от: инж. С.Сотиров
Телефон: 0888 415 646
Email: pompensviat@abv.bg
Дата: 22.10.2021 г.

| Кол. | Описание |
|------|---|
| | DIN W.-Nr. 1.4301 AISI 304 Работно колело: Легирана стомана DIN W.-Nr. 1.4031 AISI 304 |
| | Инсталиране: Изход на помпата: Rp 1 1/4 Максимална дълбочина на монтаж: 7 m |
| | Електрич. данни: Входна мощност - P1: 480 W Основна честота: 50 Hz Номинално напрежение: 1 x 220-230 V Номинален ток: 2.3 A Размер на кондензатора - работен: 8 μ F/400 V Степен на защитеност (IEC 34-5): IP68 Изолационен клас (IEC 85): F Дължина на кабела: 10 m Тип на кабелния куплунг: SCHUKO |
| | Други: Нето тегло: 7 kg Бруто тегло: 7.8 kg Обем за доставка: 0.013 m ³ Датски VVS номер: 391215126 Шведски RSK номер: 5885719 Финландски LVI номер: 4822523 Страна на произход: HU Митнически тарифен номер: 84137021 |

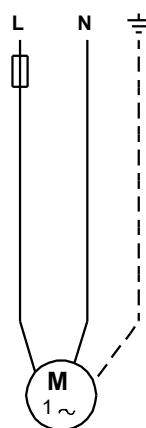
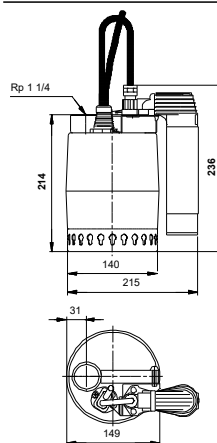
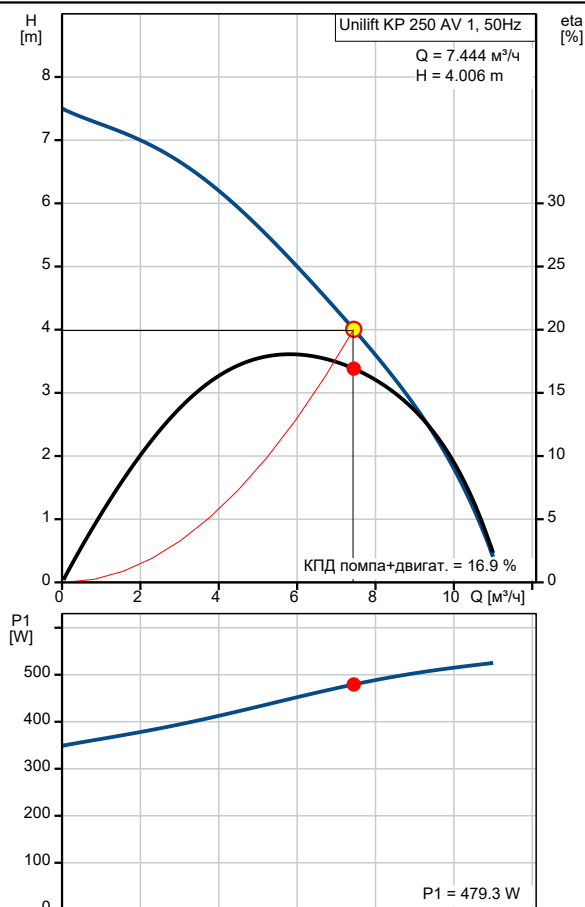


Име на фирмата: ПОМПЕН СВЯТ ЕООД
Създадено от: инж. С.Сотиров
Телефон: 0888 415 646
Email: pompensviat@abv.bg
Дата: 22.10.2021 г.

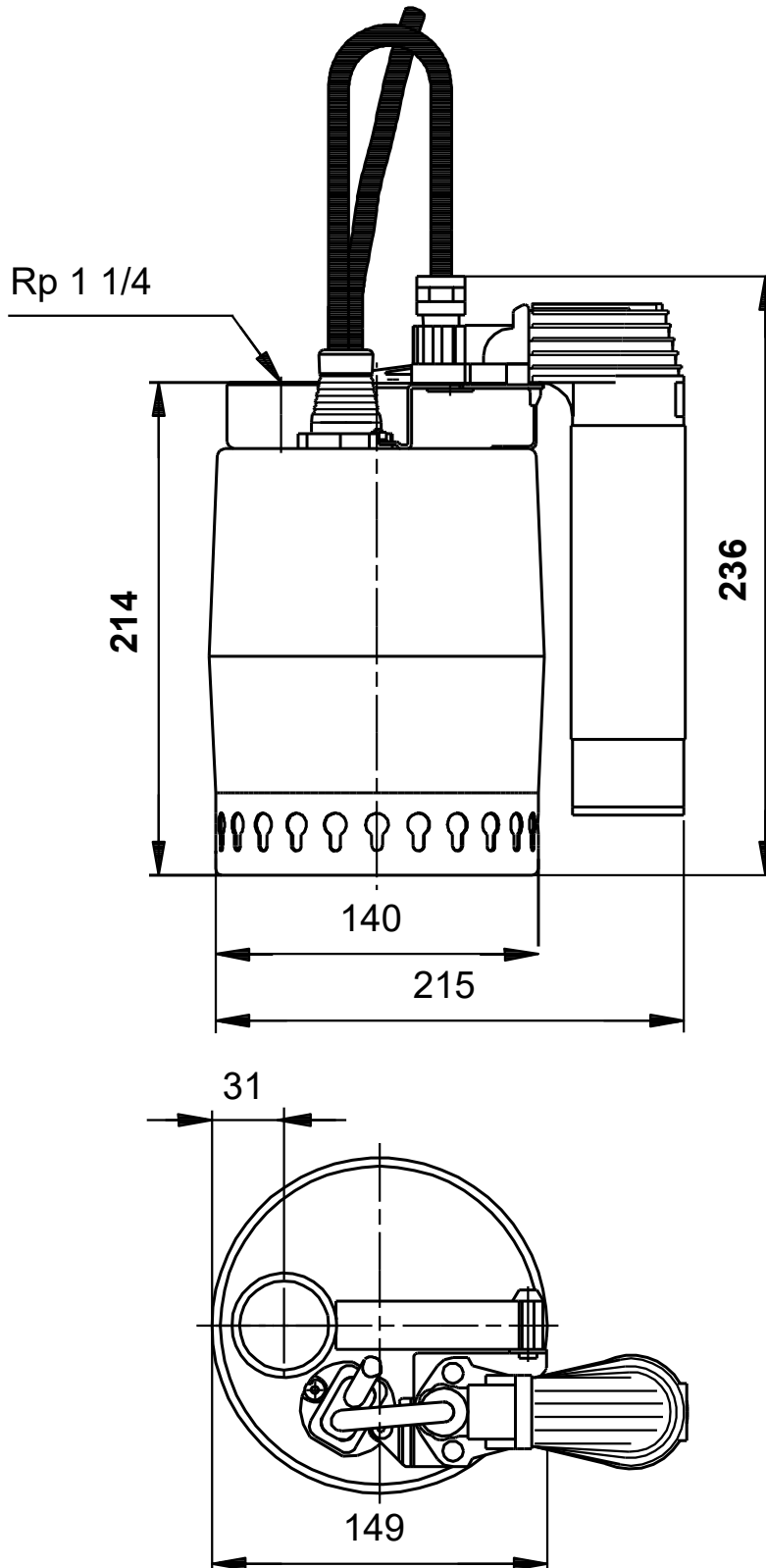
012H1900 Unilift KP 250 AV 1 50 Hz



| Описание | Стойност |
|---|---------------------------|
| Обща информация: | |
| Име на продукт: | Unilift KP 250 AV 1 |
| Продукт No.: | 012H1900 |
| EAN номер: | 5700391116650 |
| Цена: | BGN 716.16 |
| Технически: | |
| Актуален калкулиран поток: | 7.444 м ³ /ч |
| Максимален дебит: | 11.2 м ³ /ч |
| Максимален дебит: | 11.2 м ³ /ч |
| Резултатен напор на помпата: | 4.006 m |
| Максимален напор: | 7.5 m |
| Максимален размер на частиците: | 10 mm |
| Модел: | A |
| Материали: | |
| Помпен корпус: | Легирана стомана |
| Помпен корпус: | DIN W.-Nr. 1.4301 |
| Помпен корпус: | AISI 304 |
| Работно колело: | Легирана стомана |
| Работно колело: | DIN W.-Nr. 1.4031 |
| Работно колело: | AISI 304 |
| Инсталиране: | |
| Изход на помпата: | Rp 1 1/4 |
| Максимална дълбочина на монтаж: | 7 m |
| Течност: | |
| Работен флуид: | Всеки нютон флуид |
| Диапазон на температурата на течността: | 0 .. 50 °C |
| Плътност: | 998.2 kg/m ³ |
| Електрич. данни: | |
| Входна мощност - P1: | 480 W |
| Основна честота: | 50 Hz |
| Номинално напрежение: | 1 x 220-230 V |
| Номинален ток: | 2.3 A |
| Размер на кондензатора - работен: | 8 µF/400 V |
| Степен на защитеност (IEC 34-5): | IP68 |
| Изолационен клас (IEC 85): | F |
| Вградена моторна защита: | КОНТАКТ |
| Термична защита: | вътрешна |
| Дължина на кабела: | 10 m |
| Тип на кабелния куплунг: | SCHUKO |
| Контроли: | |
| Ключ за ниво: | превкл. за вертикал. ниво |
| Други: | |
| Нето тегло: | 7 kg |
| Бруто тегло: | 7.8 kg |
| Обем за доставка: | 0.013 м ³ |
| Датски VVS номер: | 391215126 |
| Шведски RSK номер: | 5885719 |
| Финландски LVI номер: | 4822523 |
| Страна на произход: | HU |
| Митнически тарифен номер: | 84137021 |



012H1900 Unilift KP 250 AV 1 50 Hz



Забележка! Всички стойности са в [mm], освен ако е посочено друго.
Опровержение: Този опростен оразмерителен чертеж не показва всички детайли.